

한국에서 연구자로서의 성장 그리고 안정적인 적응을 지원합니다

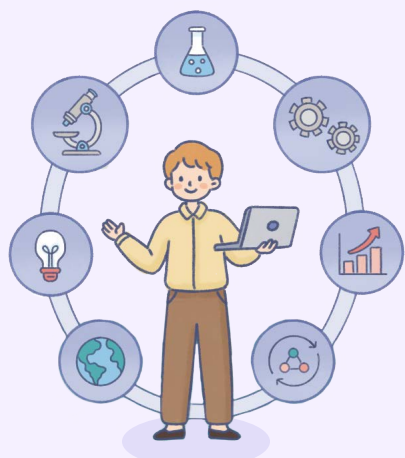
박사후연구원, 교원 등 **외국인 재직자**가 한국의 연구환경을 이해하고 연구역량을 충분히 발휘할 수 있도록 다양한 연구·경력개발 프로그램과 심리지원 서비스를 제공합니다.

재직자 대상

R&D 역량강화

한국 R&D 정책부터
과제기획-성과관리까지

과제기획, 연구계획서 작성, 성과관리까지
실질적인 노하우 제공
» 대전 : 4.29(수), 서울 : 5.27(수) 예정



교육

개인/그룹 생활지원 컨설팅

비자, 법률, 부동산, 세무 등
전문가 컨설팅

비자, 부동산, 세무, 법률 등 분야별 전문가와
1:1 혹은 기관 방문형 그룹 컨설팅으로 해결
» 연중 운영 / 이메일(globaltalent@kird.re.kr) 개별 신청



컨설팅

네트워킹

연구 네트워크 형성 지원

연구자 간 교류를 통해 공동연구와
협업 기회를 넓힐 수 있도록 지원
» 5월 중 공고, 6월~11월 운영



소셜러닝

심리상담

한국 생활 적응 및 정서적 안정 지원

영어로 상담 가능하고 연구현장 이해도가 높은
전문 상담사와의 상담(1인 5회) 제공
» 4월부터 운영, 전문직 비자(E-1, E-3 등) 및
F계열 거주비자 소지 외국인 연구자 및 배우자 대상



상담

R&D 과제설명회 및 성과공유회

연구과제 정보와 우수 연구성과 공유

R&D 관련 주요 사업 정보와 연구성과를
공유하며 국내 연구기회에 대한 이해를 도움
» 2026년 하반기 예정



공유회

생활정착 가이드북 · AI 챗봇

정확한 생활정보 상시 제공

신규 입국, 가족 동반, 장기 거주 등 대상별 맞춤
정보와 영어로 이용 가능한 지역 정보 제공
» K-클럽 Global Lounge에서 다운로드 가능(연 2회 업데이트)



콘텐츠

국내정착 경험 공유 세미나

실제 경험 바탕으로 정착,
경력개발 정보 공유

먼저 정착한 연구자들의 경험과 노하우를
공유하여 취업, 이직, 네트워킹에 대한 이해도 제고
» 격월 운영: 3월, 5월, 7월, 9월, 10월, 11월
» 온라인으로 제공, 온라인 및 이메일(globaltalent@kird.re.kr) 접수



세미나

SNS 채널



R&D Career in Korea
페이스북



R&D Career in Korea
링크드인



R&D Career in Korea
카카오톡 오픈채팅

자세한 내용 문의처 KIRD K-클럽(k-club.kird.re.kr)의 Global Lounge에서 확인
globaltalent@kird.re.kr

본 프로그램은 과학기술정보통신부 '해외연구인력 전주기 정착지원사업'의 일환으로 제공됩니다.



R&D Career in Korea
Live & Research in Korea



과학기술정보통신부
Ministry of Science and ICT



KIRD
국가과학기술인력개발원